



F __ eunde



K __ eid



B __ ume



Sch __ ester



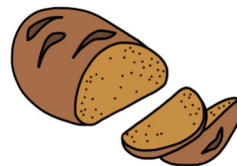
Z __ iebel



K __ inik



Sch __ etterling



B __ ot



B __ ut



G __ obus



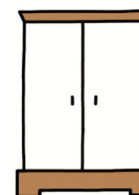
F __ au



B __ att



Sch __ ecke



Sch __ ank

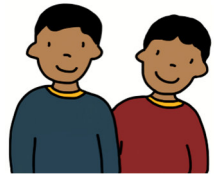
l m r n w

Welcher Laut fehlt?

Schreibe die Wörter
in dein Heft!



F __ üchte



Z __ illinge



Sch __ ange



B __ okkoli



F __ asche



K __ ee



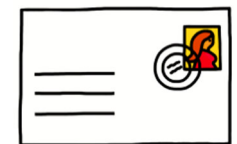
Sch __ üssel



t __ inken



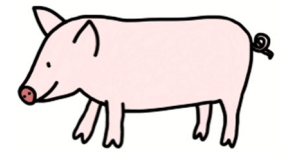
St __ and



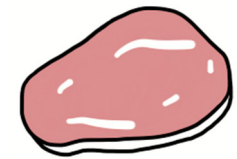
B __ ief



T __ aum



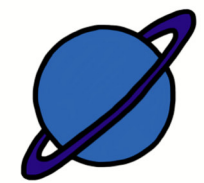
Sch __ ein



F __ eisch



G __ as



P __ anet



Konsonantenverbindungen am Wortanfang

Wie kann das Material eingesetzt werden?

- Einzel- und Partnerarbeit
- Arbeitsblatt: Lücken ausfüllen und die Wörter anschließend aufschreiben
- Wortkarten laminieren: die Wörter mit dem passenden Laut aufschreiben

Was wird gefördert?

- Konsonantenverbindungen am Wortanfang erkennen
- Schwerpunkt: der schwer wahrnehmbare zweite Laut
- Rechtschreibung: einfache Wörter mit Konsonantenverbindungen schreiben

Tipps:

- nicht nur Lücken ausfüllen: Das Schreiben ganzer Wörter hilft beim Einprägen der Schreibweisen.
- beim Schreiben der Wörter die Artikel hinzufügen
- mit den Wörtern kurze Sätze bilden

Das Lernmaterial wurde mit der ‚Druckschrift BY WOK‘ aus dem kostenlosen Programm ‚Lesen Lernen‘ von Wolfram Eßer erstellt (www.derwok.de).